



Ein Upgrade

für Ihre Spaltlampe **Bilder und Videos in 2D oder 3D**



Check & review

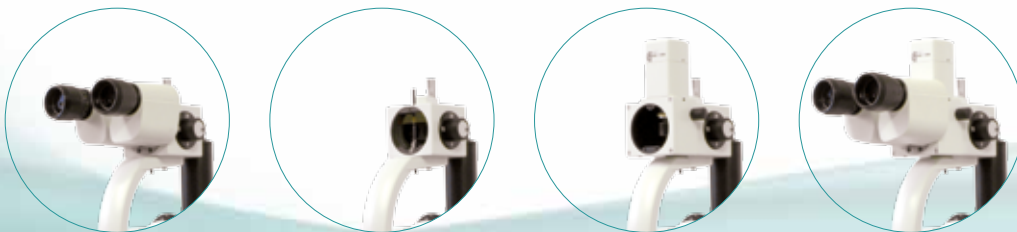
ist ein Paket aus der digitalen Kamera und der Aufnahmesoftware für hochauflösende Bilder und Videos in 2D oder 3D für Ihre bewährte Spaltlampe.

Warum check & review ?

✓ Einfache Montage & Installation

Das check & review Kamerasystem bietet für Ihre Spaltlampe ein optimales Upgrade, denn sie fügt sich hervorragend und fast unsichtbar in die Erscheinung Ihrer Spaltlampe ein.

Montage von check & review am Beispiel der SL115:
Okular abnehmen, check & review Kamera anbringen und Okular wieder aufsetzen.



Bei der menügeführten Software-Installation wird das Kamerasystem auf Ihre Arbeitsplatzumgebung abgestimmt. Die voreingestellten Parametersätze erleichtern ein Wechseln zwischen z.B. Spalt-, Vollbild- und Fluoreszenzaufnahme.

✓ Voreingestellte und individuelle Parameter

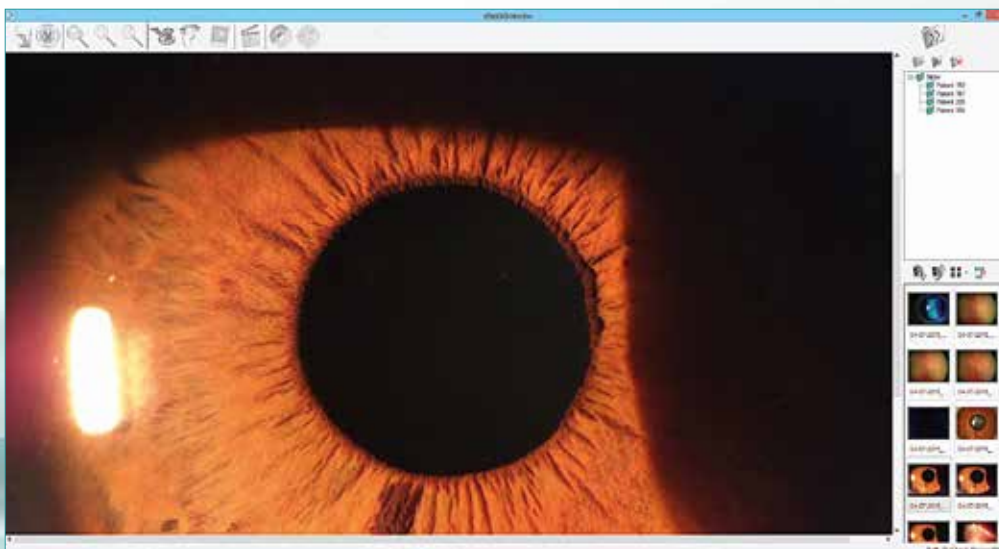
Für jede Aufnahmesituation lassen sich bei der Installation die Parameter abspeichern und sind bei der Untersuchung schnell abrufbar. Dadurch werden die täglichen Arbeitsabläufe optimal angepasst.





✓ Nur zwei Klicks

Sie lösen die Bildaufnahme per Fußschalter oder Taster aus und haben Ihr Befundbild mit zwei Klicks.



✓ Ausgezeichnete Bilder & Videos

Durch die integrierte vollwertige Irisblende wird eine maximale Tiefenschärfe und Bildqualität erreicht.

✓ Bild- und Videoarchivierung

Die Dokumentation erfolgt über Ihr bewährtes Patientenmanagementsystem oder über die einfache Speicherung im Windows-Explorer.



Zeiss SL 115

USB 2.0	✓	<ul style="list-style-type: none"> • Kamera wird nach oben herausgeführt, kurzer Tubus • inkl. Capturesoftware, inkl. Fußtaster
USB 3.0	-	
3D	-	
Gelbfilter	-	



Zeiss SL 120, SL 160

USB 2.0	✓	<ul style="list-style-type: none"> • Kamera wird nach oben herausgeführt, kurzer Tubus • inkl. Capturesoftware, inkl. Fußtaster
USB 3.0	✓	
3D	-	
Gelbfilter	✓	



Zeiss SL 130

USB 2.0	✓	<ul style="list-style-type: none"> • inkl. Capturesoftware, inkl. Fußtaster
USB 3.0	✓	
3D	✓	
Gelbfilter	✓	



Zeiss SL 220

USB 2.0	✓	<ul style="list-style-type: none"> • inkl. Capturesoftware, inkl. Fußtaster
USB 3.0	✓	
3D	✓	
Gelbfilter	-	



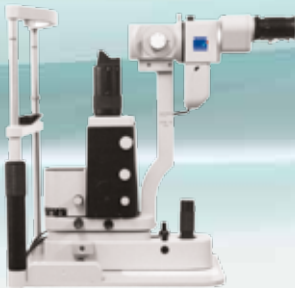
Zeiss Operationsmikroskop

USB 2.0	✓	<ul style="list-style-type: none"> • Netzwerkkamera mit HUB power to ethernet • inkl. Capturesoftware, inkl. Fußtaster
USB 3.0	✓	
3D	✓	
Netzwerk	✓	



Zeiss 20 SL

USB 2.0	✓	<ul style="list-style-type: none"> • Kamera wird nach oben herausgeführt, kurzer Tubus • inkl. Capturesoftware, inkl. Fußtaster
USB 3.0	✓	
3D	-	
Gelbfilter	✓	



Zeiss 30 SL-M

USB 2.0	✓	<ul style="list-style-type: none"> • inkl. Capturesoftware, inkl. Fußtaster
USB 3.0	✓	
3D	✓	
Gelbfilter	✓	



Zeiss SL 100-16, SL 125-16

USB 2.0	✓	<ul style="list-style-type: none"> • Kamera wird an vorhandenem Strahlenteiler angebracht • inkl. Capturesoftware, inkl. Fußtaster
USB 3.0	✓	
3D	-	
Gelbfilter	✓	



Huvitz HS-7000, HS-7500

USB 2.0	✓	• inkl. Capturesoftware, inkl. Fußtaster
USB 3.0	✓	
3D	✓	
Gelbfilter	✓	



Haag Streit BQ 900

USB 2.0	✓	• inkl. Capturesoftware, inkl. Fußtaster
USB 3.0	✓	
3D	✓	
Gelbfilter	✓	



Topcon SL-D2, SL-D4Z, SL-D5, SL-7F, SL-2E

USB 2.0	✓	• inkl. Capturesoftware, inkl. Fußtaster
USB 3.0	✓	
3D	-	
Gelbfilter	✓	



Topcon SL-D4, SL-D7, SL-D701

USB 2.0	✓	• inkl. Capturesoftware, inkl. Fußtaster
USB 3.0	✓	
3D	✓	
Gelbfilter	✓	



BON SL-75, SL-85 (Z.), SL-75 Elite

USB 2.0	✓	• inkl. Capturesoftware, inkl. Fußtaster
USB 3.0	✓	
3D	✓	
Gelbfilter	✓	



CSO SL-980 (Z), SL-990

USB 2.0	✓	• inkl. Capturesoftware, inkl. Fußtaster
USB 3.0	✓	
3D	✓	
Gelbfilter	✓	



Rodenstock RO 3000, RO 4000, RO 5000

USB 2.0	✓	• inkl. Capturesoftware, inkl. Fußtaster
USB 3.0	✓	
3D	-	
Gelbfilter	-	



Nidek SL1600, SL1800;
ARC PCL5-Z, PCL5-SHD;
Takagi SM70, SM90; SM2, SM4
Argus SL5000;
Inami L-0179, L-0219, L-0189;
Deutsche Augenoptik AG Biomikroskop 500

USB 2.0	✓	• inkl. Capturesoftware, inkl. Fußtaster
USB 3.0	✓	
3D	-	
Gelbfilter	✓	

Digitales Spaltlampenimaging

Sensoren	USB 2.0 - 2D - HD	USB 3.0 - 2D/3D - Full HD
Anschluss	USB 2.0	USB 3.0
Auflösung	1,31 Mpix	5,04 Mpix
	1280x1024	2456x2054 (1920x1080 3D)
Sensorformat	4:3	
Pixelgröße	5,3 µm	3,45 µm
Bildwiederholrate	25 fps	36 fps
Bildformat	jpg	
Videoformat	avi	
Sensortyp	CMOS	
Sensorgroße	1/1,8"	2/3"
Shutter	Global/Rolling	Global

Systemvoraussetzungen PC oder Laptop

	Minimal	Empfohlen
Taktfrequenz (CPU)	2 x 2,4 GHz (z.B. Core i3-4330TE)	4 x 3,0 GHz (z.B. Core i5-2320)
Speicher (RAM)	4 GB	8 GB
USB-Hostcontroller	USB 3.0 bis 600 MByte/s	
Grafikkarte	AGP-/PCIe-Grafikkarte, Aktuelle Version der Microsoft DirectX Runtime 9.0c	
Betriebssystem	Windows (10, 8.1, 7) 32- oder 64-Bit	
Anzeige / Monitor	PC-Monitor Mattes Display, entspiegelt	PC-Monitor Mattes Display, entspiegelt 3D-Monitor z.B. LG, 3D-Polaskop side by side, 3D-interlaced mode

Produktempfehlungen

2D-PC-Monitor	BenQ GL2450 EIZO EV2450 EIZO FlexScan EV2455
3D-Fernseher passiv	LG 49UF8519 LG50LF6529 Panasonic 4K VIERA 49CXW754 Panasonic TX-43CXW754 LED TV Philips 47PFK7509

Autorisierter Händler



Wagner & Guder Medical GmbH
Dorfstraße 57
D-99510 Hermstedt

Telefon: +49 (0) 36 44 / 51 55 61
Telefax: +49 (0) 36 44 / 51 55 63
Email: info@wagner-guder-medical.de

Homepage: www.wagner-guder-medical.de
Shop: www.praxis-optikerbedarf.de
Produktseite: www.check-review.de

Änderungen in Design und/oder
technischer Ausstattung vorbehalten.